

Gdańsk Chełm Południe, ul. Antoniego Madalińskiego Mieszkanie na sprzedaż za **386 612 PLN**

pow. 50,87 m²

3 pokoje

piętro 0 z 3

2020 r.

7 600 PLN/m²

Opis nieruchomości:

UWAGA - ostatnie mieszkanie 3 pokojowe w tej inwestycji.

Lokalizacja - Inwestycja powstaje na styku dwóch dużych dzielnic (Chełm i Orunia Górna) zapewniających pełną infrastrukturę handlowo-usługową, edukacyjną i medyczną. Bliskość ul. Małomiejskiej zapewnia wygodny dostęp do komunikacji miejskiej. Położone zaledwie 1 kilometr od inwestycji tereny rekreacyjne w postaci Jaru Wilanowskiego (Boiska, pole do mini golfa, plac zabaw, tor przeszkód) zapewniają możliwość wypoczynku bez konieczności dalekiego przemieszczania się.

W bezpośrednim sąsiedztwie znajduje się pełne zaplecze edukacyjne od poziomu przedszkolnego do szkół średnich.

Standard - Budynek wyposażony w windę, indywidualne garaże w przyziemiu, komórki lokatorskie. Każdy lokal wykonany w standardzie deweloperskim - wylewki betonowe, tynki gipsowe, drzwi zewnętrzne, grzejniki (ogrzewanie z sieci miejskiej), gniazda i włączniki elektryczne.

Rozkład pomieszczeń - salon z jasnym aneksem kuchennym, dwie sypialnie (z jednej wyjście na duży balkon) oraz łazienka i duży przedpokój z wygodną wnęką na zabudowę.

Podsumowanie - kameralna inwestycja (tylko 2 budynki) w atrakcyjnej lokalizacji, w pobliżu terenów rekreacyjnych. Istnieje możliwość dokupienia garażu w budynku lub miejsca naziemnego.

Zapraszam do zapoznania się z ofertą oraz na prezentację.

UDZIELAMY BEZPŁATNEJ POMOCY W UZYSKANIU KREDYTU.
KLIENT KUPUJĄCY NIE PŁACI PROWIZJI. WYNAGRODZENIE BIURA POKRYWA SPRZEDAJĄCY. SPRZEDAŻ TEJ NIERUCHOMOŚCI OBJĘTA JEST LICENCJĄ PAŃSTWOWĄ ORAZ POLISĄ UBEZPIECZENIOWĄ.

Galeria zdjęć:

Dodatkowe informacje:

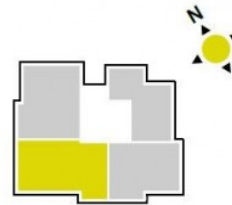
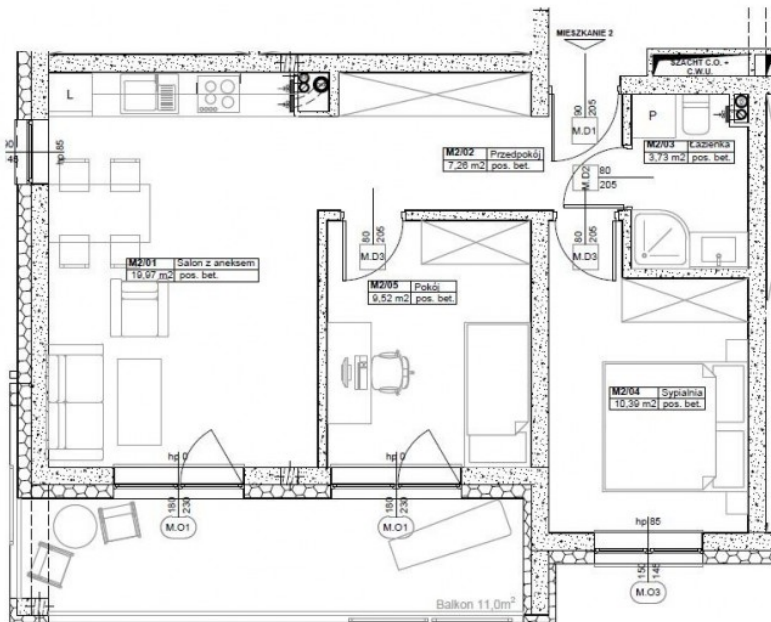
Numer oferty:	MY139341
Stan prawny:	własność
Umeblowanie:	Nie
Typ kuchni:	Aneks kuchenny
Balkon/taras:	Tak
Miejsce postojowe:	Tak
Typ miejsca postojowego:	naziemne, garaż,

Kontakt do doradcy:

Sławomir Kamiński

tel.: 536 333 341

e-mail: s.kaminski@mmnieruchomosci.com.pl



Zestawienie Pomieszczeń MIESZKANIE 2				
Lokal / Strefa	Nr pom.	Nazwa pom.	Typ podłogi w stanie deweloperskim	Powierzchnia
Mieszkanie 2				
	M2/01	Salon z aneksem	pos. bet.	19,97
	M2/02	Przedpokój	pos. bet.	7,26
	M2/03	Łazienka	pos. bet.	3,73
	M2/04	Sypialnia	pos. bet.	10,39
	M2/05	Pokój	pos. bet.	9,52
				50,87 m²



Zobacz galerię online:

Zobacz na interaktywnej mapie:



KLIKNIJ
LUB
ZESKANUJ



KLIKNIJ
LUB
ZESKANUJ